

# BASWAPHON

## INSPEKTIONSLUGE



- \* Indbygningselement til inspektionsluge i BASWaphon akustikpudssystem
- \* Ramme i eloxeret aluminium
- \* a318- a322

### PRODUKTBEKRIVELSE

#### Anvendelsesområde

Inspektionsluge til indbygning i montagevægge og nedhængte lofter.

Velegnet til alle tykkelser mellem 10 og 25 mm.

Inspektionslugen slutbehandles med BASWaphon puds og fremstår derfor som det omkringliggende akustikloft.

Inspektionslugen kan til enhver tid demonteres.

#### Materiale

Eloxeret aluminium.

#### Dimensioner

a318: 300 x 300 mm  
 a319: 400 x 400 mm  
 a320: 500 x 500 mm  
 a321: 600 x 600 mm

Andre størrelser kan bestilles.

### FORARBEJDNING

#### Montage

Monteres med min. 2 skruer pr. side ved størrelse < 500 mm., min 3-4 skruer pr side ved størrelser > 500 mm.

I området omkring inspektionslugen må der ikke være pladestød.

Montage foretages enten i forbindelse med etablering af underkonstruktion eller efter endt behandling.

Udsnit aftegnes 10 mm bredere end selve inspektionslugen.

Rammer i CD- eller CW/UW profiler monteres i henhold til inspektionslugens størrelse. Afstande mellem udskæringen og rammerne skal være min. 30 mm og max 100 mm.

Ved nedhængte konstruktioner skal nedstropningen forstærkes i området omkring lugens bærende konstruktion.

Yderrammen anbringes i åbningen på den underliggende konstruktion, justeres og skrues fast. Herefter indsættes det indvendige dæksel og lukkefunktionen afprøves.

#### Bemærk

Inspektionsluger skal behandles forsigtigt og må under ingen omstændigheder deformeres.

Det er vigtigt, at yderrammen tættes med dampspærre klæbebånd mod underlaget. Det skal forhindre luftcirkulation, som vil føre til misfarvning i randområdet.

Rekvirer evt. detailtegninger.

### HENVISNINGER

#### Beskyttelsesanvisninger

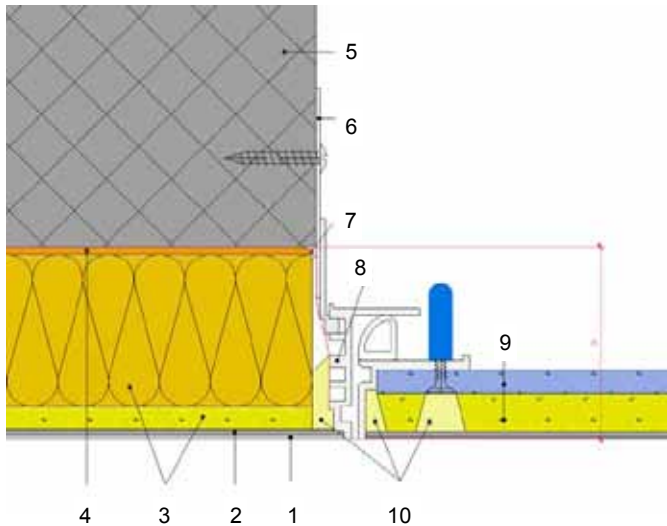
Information om sikkerhed ved transport, oplagring, håndtering og bortskaffelse fremgår af sikkerhedsdatabladet for produktet.

#### Garanti / forbehold

De foranstående angivelser, herunder særligt forslag til forarbejdning og anvendelse af vore produkter, beror på vores kendskab og erfaringer i normalt tilfælde og forudsætter at produkterne lagres og anvendes korrekt.

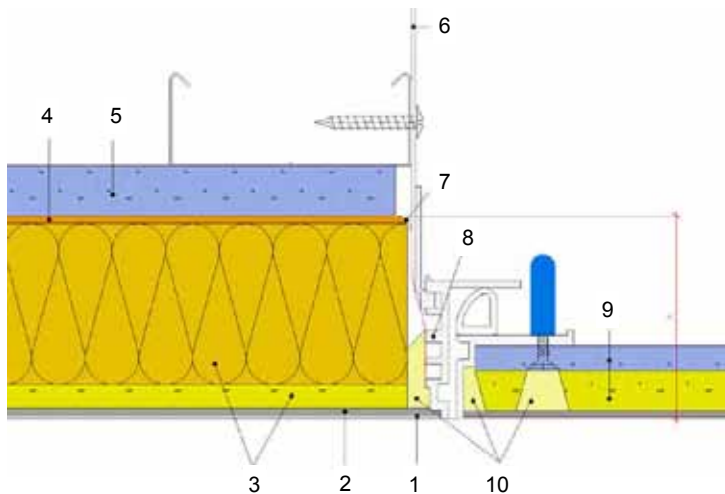
På grund af forskellige materialer, underlag og afvigende arbejdsbetingelser kan der ikke gives generel garanti for udfald eller vedhæftning.

Det påhviler til enhver tid anvenderen af produkterne at efterprøve om de er egnede til det aktuelle formål.



## Fast underlag

1. BASWAphon Top - slutbehandling
2. BASWAphon Base - grundbehandling
3. BASWAphon akustikplade
4. Capatect 190 Klæber
5. Beton
6. Montagevange på Inspektionslem
7. Dampspærre klæbebånd (lufttæt)
8. BASWA Inspektionslem (udvendig ramme)
9. BASWAphon Akustik inlay til Inspektionslem
10. BASWAphon Fill Dry Fugemasse



## Nedhængt konstruktion

1. BASWAphon Top - slutbehandling
2. BASWAphon Base - grundbehandling
3. BASWAphon akustikplade
4. BASWA x K - gipsklæber
5. Konstruktionsplade - ex. Fermacell eller gipskarton
6. Montagevange på Inspektionslem
7. Dampspærre klæbebånd (lufttæt)
8. BASWA Inspektionslem (udvendig ramme)
9. BASWAphon Akustik inlay til Inspektionslem
10. BASWAphon Fill Dry Fugemasse